

# WHIRLPOOL AURALIS 5.6

212 x 212 x H 92 cm

**M G**  
WELLNESS



**Maße 212 x 212 x 92 cm Leergewicht 323 kg Wassermenge 1190**

Massage-Pumpen 2 x 3 PS  
 Massage-Düsen 39 Edelstahl - SlimFit + 14 Luftdüsen  
 Heizung 3 kW  
 Desinfektion ASD - Aktivsauerstoff mit Ein- waschkammer, wartungsfrei

Umwälzung 0,25 PS Zirkulationspumpe

Reinigung 2 x EGO<sup>3</sup> Filterkartuschen  
 Bedienung TouchDisplay TP 10 inkl. Wifi und App-Nutzung

Grundkonstruktion Druckimprägniertes Hart holz mit Auflagenstützen

Bodenwanne isolierte, wasserabweisende ABS-Kunststoffwanne

Schale Glasfaser verst. Sanitäracryl

Dämmung 5-stufiges „PlatinumLock“ Vollschaum-Isoliersystem

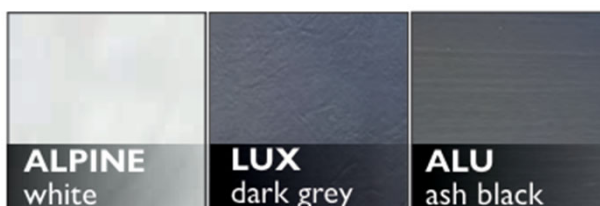
HI-Thermo Abdeckung geteilt mit Kindersicherung  
 Verkleidung Thermo-Shield 3-Schicht Aluminium-Verbund

Wasser-Fontainen 2 LED-beleuchtet, regelbar

LED-Beleuchtung 1 XL Unterwasserspot | 8 Wasserlinien-LEDs | Regler Beleuchtung  
 Besonderheit rutschfester Stufenbelag



[www.mg-wellness.at](http://www.mg-wellness.at)



# WHIRLPOOL AURALIS 5.6

212 x 212 x H 92 cm

**MG**  
WELLNESS

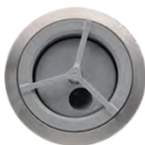
## VOLLAUSSTATTUNG & QUALITÄT

### ULTRA FLACHE HYDROJETS



Innovative **SlimFit Massagedüsen** ermöglichen optimalen Sitzkomfort ohne Druckstellen am Körper für ultimative Entspannung

- flacher Zylinderkörper
- Wasserdruckregelung
- Gewinde für leichtes ein- und ausschrauben
- Single-Rotationsdüsen in 4 Größen



Optimale Anordnung am Platz zur Massage der verschiedensten Muskelgruppen: Nacken, Beine, Rücken & Fußreflexzonen

**STROM:** 5 poliges Kabel / 2,5mm<sup>2</sup> Drahtstärke / 3 x 16 Amp. C-Sicherung (bei max. 25 m Kabellänge); Anschluss direkt an die Steuerbox des Pools; Neutralleiter muss sich auf der Neutralleiterschiene befinden und immer (außer FI Schalter) ungesichert bleiben; empfehlenswert ist ein eigener FI-Schutzschalter mit einem Auslösenennfehlerstrom von 10 - 30 mA

**WASSER:** kein fixer Anschluss für Zu- oder Ablauf; Befüllungs mittels Schlauch

**UNTERGRUND:** eben, befestigt und vollflächig im Ausmaß des Pools; Flächenbelastung von ca. 350 - 450 kg/m<sup>2</sup>

**ZUGÄNLICHKEIT:** der Wartungsbereich muss zugänglich bleiben - siehe modellspezifische Architektenzeichnung

**POOL-ABDECKUNG:** achten Sie bereits bei der Planung auf die Positionierung, Ablage und Bedienung der Abdeckung

**EIN- UND VERBAU:** der Technikbereich muss für Wartungsarbeiten zugänglich bleiben - idealerweise auf allen 4 Seiten; Schacht darf nicht geflutet werden

> siehe modellspezifische Architektenzeichnung!

### STUFEN & BODEN DESIGN



Geschmeidig weiche, **rutschfester Stufen- und Bodenbelag** für einen sicheren Ein- und Ausstieg

### SPATECH™ MIT WIFI APP



Intuitive **Touch Screen** Bedienung mit **App-Anbindung** für die Kontrolle aller Funktionen und Energiespar-Modi

### ENERGIE EFFIZIENZ



5-stufiges „**Platinum-Lock**“ **Vollschaum-Isoliersystem** - basierend auf jahrzehntelang bewährter KÜLSCHRAUK-Isolations-Technologie:

- **Abdeckung** aus hochdichtem Kernschaum, verstärkt, falt- & versperbar
- **Vollschaum-Innenisolierung** als die energieeffizienteste Dämmung auf dem Markt
- **Thermo-Shield** 3-Lagen Aluverbund-Verkleidung, wetterfest
- **Platinum-Lock Iso-Material** - 25mm hochdichter Schaumstoff & 1mm Alu-Hitzeschild
- **Solide Kunststoffwanne** als Stützsystem und Hilfe gegen Wärmeverlust & Nagerbiss

### GLASKLARES WASSER



Wartungsfreie **ASD-O3-Desinfektion** mit Einwaschkammer gepaart mit dem **EGO<sup>3</sup> Vorfiltersystem** reinigen und entkeimen vollständig

### VERLÄNGERTE GARANTIE:

- 7 Jahre - Schalenkern
- 5 Jahre - Schalenoberfläche
- 3 Jahre - Technik, Elektronik, Rohrleitungen, Undichtheiten, Verkleidung & Abdeckung

**BESTPRICE-GARANTIE**  
**bei MG WELLNESS**



[www.mg-wellness.at](http://www.mg-wellness.at)